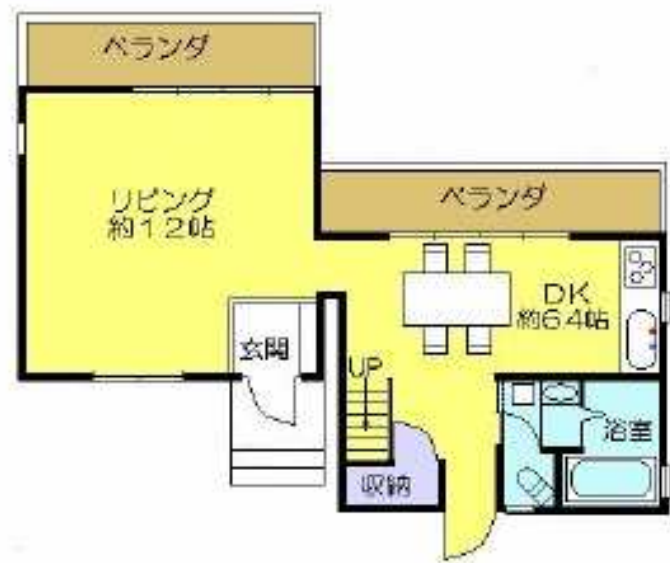


■富士山の眺望あり ■駐車場より玄関までフラット



※図面と現況が異なる場合は現況を優先します。



種目	一戸建て
価格	980万円
LotNo	15地区

所在地	静岡県田方郡函南町 平井字南谷下 1753-104		
交通	JR熱海駅より車で20分		
土地面積	312㎡(94.38坪)		
建物	構造	軽量鉄骨造亜鉛メッキ鋼板2階建	
	間取り	2LDK	
	面積	77.32㎡(23.38坪)	
建築年月	1972年6月建築	引き渡し	即
土地権利	所有権	地目	原野
建ぺい率	40%(自主規制)		
容積率	80%(自主規制)		
設備	東京電力 函南町営水道 個別プロパンガス 個別浄化槽		
接道状況	北東側 4m 道路に間口約 35m 接道		
施設	コンビニエンスストア レストラン テニスコート プール		
管理	南箱根ダイヤモンド株式会社		
環境整備費	年額 69,608 円(税込)		
取引形態	媒介 (手数料: 分かれ)		
備考	温泉権(期限 2033年4月18日迄) 駐車場あり		

P0008

国土交通大臣(11)第3154号(公益社団法人 東京都宅地建物取引業協会会員)

パスコ不動産販売株式会社

<http://www.dialand.co.jp>

〒101-0027 東京都千代田区神田平河町1番地 第3東ビル5階

TEL<東京本社> 03-4330-2211 <現地案内事務所> 055-974-2555

FAX<東京本社> 03-4330-2212 <現地案内事務所> 055-974-2562 担当: 佐藤